



FORSCHUNG
LABOR
AUSBILDUNG



WISSEN SCHAFFT ZUKUNFT

Arbeitsplatzkonzepte für Fortschritt und Innovation



**„WENN WIR ALLES ERFORSCHEN,
WERDEN WIR DIE WAHRHEIT DA FINDEN,
WO WIR SIE AM WENIGSTEN ERWARTEN“**

Marcus Fabius Quintilianus

WEIL QUALITÄT AUCH EINEN VORNAMEN HAT: KARL

Der Mut zu ungewöhnlichen Ideen und das Know-how für deren Umsetzung sind bei uns in Fahrenzhäusern fest verwurzelt. Ob Raumfahrttechnik oder Handy-Fertigung, Forschungsinstitut oder Medizintechnik, Elektronikindustrie oder Zulieferer – wesentliche Prozesse in namhaften Unternehmen und wissenschaftlichen Einrichtungen werden auf Arbeitsplatzsystemen aus unserem Haus realisiert. Und das seit mehr als 50 Jahren.

Auf diese Tradition sind wir stolz, denn sie ist Teil unserer Familiengeschichte. Unser Großvater Andreas Karl machte sich als Elektroinstallateur in den 1930er-Jahren selbstständig und entwickelte – als es das Wort Innovation noch gar

nicht gab – für Auftraggeber wie Siemens zukunftsweisende Lösungen. Er entwickelte Arbeitstische, die sowohl modernen ergonomischen als auch produktionstechnischen Anforderungen entsprachen.

Auch in Sachen ESD-Schutz hatte KARL die zündende Idee: Die weltweit ersten Tische, die die Fertigung von empfindlichen Elektronikbauteilen ohne gefährdende elektrostatische Entladungen erlaubten, kamen aus Fahrenzhäusern. Hinzu kommen verlässliche Produktqualität, hohe Fertigungstiefe, eigene Elektronikfertigung. Kurzum: Wir sind so flexibel aber auch so verlässlich wie die Laborsysteme, die wir entwickeln. Dafür stehen wir mit unserem Namen ein.

Ihr



*Andreas F. Karl,
Andreas KARL GmbH & Co. KG*



*Wolfgang Karl,
Andreas KARL GmbH & Co. KG*

WIR STECKEN DAHINTER

Wer höchste Qualität entwickeln und produzieren will, braucht eine starke Mannschaft. Ein Team, das für die Visionen des Unternehmens einsteht und jeden Tag Bestleistungen im Sinne der Kunden erbringt. KARL ist stolz darauf, es mit genau so einem Team zum europaweiten Spezialisten für die Arbeitsplatzgestaltung gebracht zu haben.

Wie uns das gelungen ist? Wir sind immer noch – mehr als 75 Jahre nach der Unternehmensgründung – ein inhabergeführtes Familienunternehmen. Das schafft nicht nur bei unseren Mitarbeitern Vertrauen, Identifikation und Loyalität. Auch unsere Kunden wissen, dass wir ein verbindlicher und authentischer Partner sind. Und dass wir immer die beste Lösung am Arbeitsplatz bieten.

Neben langjähriger Erfahrung verfügen wir auch über die entsprechende Flexibilität, die bei unseren Kunden oft den Ausschlag gibt: Mit 140 Mitarbeitern, umfassendem Know-how und leistungsfähiger Produktionskapazität finden wir Lösungen, die Ihre Anforderung zum Marktvorsprung werden lassen. Nicht nur in der Industrie, sondern auch im Labor, in der Forschung oder Wissenschaft. Die spezifischen Anforderungen mögen unterschiedlich sein, der Anspruch an Qualität, Langlebigkeit und Individualität ist jedoch gleich. Und genau diesem Anspruch werden wir gerecht.

Wir können dank unserer langen Firmengeschichte besonders gut beurteilen, dass nur Qualität auf Dauer bestehen kann. Daher arbeiten auch in unseren hauseige-

nen Abteilungen für Entwicklung, Konstruktion und Fertigung nur hoch qualifizierte Fachleute, die mit großem Innovationspotenzial auch ganz spezielle Kundenanforderungen umsetzen können.

Neben der geballten Erfahrung unserer Ingenieure und dem gesamten KARL-Know-how steckt in unseren Arbeitsplatzsystemen auch das Feedback vieler Nutzer. Denn: Auf Kundennähe legen wir besonders großen Wert. Ihre Wünsche zu verstehen, Marktentwicklungen zu erkennen und auf Anforderungen schnell und kompetent zu reagieren – das macht bei KARL den entscheidenden Unterschied. Wir sehen die partnerschaftliche Zusammenarbeit mit Ihnen, unseren Kunden und Lieferanten, als Voraussetzung für den Erfolg. Für unseren gemeinsamen Erfolg.

**„EIN GEHEIMNIS DES ERFOLGES IST, DEN
STANDPUNKT DES ANDEREN ZU VERSTEHEN.“**

Henry Ford



80.672.97

DC - NETZTEIL



00.0 0.00

V

A

1 □ / 2

0 - 30V

0 - 30V

0 - 2A

0 - 2A



- 1 +

- 2 +



O

I



NUR EIN TISCH ODER EIN PLATZ FÜR KREATIVEN FREIRAUM?



Abgestimmt auf die komplexen Arbeitsabläufe im Labor, in Forschungseinrichtungen sowie an Ausbildungsplätzen lassen Tischsysteme von KARL keine Wünsche offen. Denn mit uns können Sie Ihren Arbeitsplatz genau so einrichten, wie Sie es wünschen und der arbeitstechnische Zweck es erfordert.

Ob Ecktischkombination, Tischreihe oder Einzelarbeitsplatz, zwei Meter Tischbreite, ESD-Ausführung oder Lupenleuchte – KARL-Tischsysteme überzeugen stets mit zeitlosem Design, ergonomischer Steh-Sitz-Funktionalität, perfekter Technik- und Medienintegration,

durchdachten Konstruktionsdetails und vielen weiteren Extras. Dabei sind sie bis ins letzte Detail von der Praxis inspiriert und erprobt.

Durch das helle, attraktive Design sowie die klaren Formen unserer Tischsysteme entsteht ein Arbeitsumfeld, in dem man gerne arbeitet. Bei uns finden Sie einen individuellen, funktionellen und attraktiven Arbeitsplatz, der dazu beiträgt, Energie und Kreativität für Entwicklung, Forschung und Ausbildung freizusetzen. Dank der hohen Qualität unserer Produkte können Sie zudem viele Jahre lang flexibel auf sich ändernde Unternehmensanforderungen reagieren.

JEDER AUFGABE GEWACHSEN

Tischsysteme von KARL sind so vielfältig wie ihre Einsatzmöglichkeiten in Labor, Forschung, Entwicklung oder Prüffeld. Doch sie haben auch Gemeinsamkeiten: Sie sind robust, effizient und zweckmäßig und bieten alles, was ein moderner Arbeitsplatz benötigt.

Gleichzeitig gewähren sie dem Forscher und Techniker mit vielfältigen Plattenformen und Konfigurationsmöglichkeiten zahlreiche Variationen: Funktionale Grundtische werden durch Ergänzungen aus dem umfangreichen Zubehörprogramm schnell zu komfortablen Allround-Talenten, die mit geradlinigem Design, lichtgrauer Grundfarbe und farbigen Gestaltungselementen zeitlose Modernität ausstrahlen – und

bieten. Etwa als durchgehend leitfähiges ESD-Arbeitstischsystem mit 19"-Aufbau, Terminal, Monitorhalterung, Ablageboard und Kabelwanne.

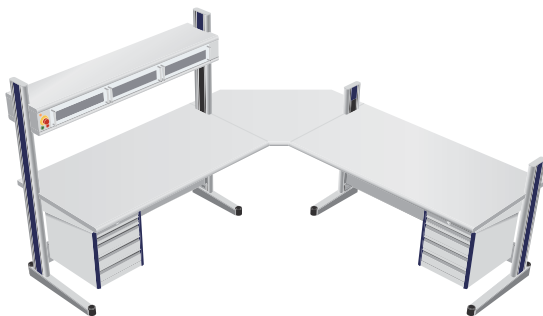
Zudem lassen sich die Tischsysteme unkompliziert in Reihe anordnen oder für die Teamarbeit in Arbeitsinseln verwandeln. Damit sind Tische von KARL die richtige Basis für vielfältige Ansprüche.

Hinzu kommt, dass sie nahezu alles mitmachen und sich dank materialgerechter Konstruktion und hochwertiger Verarbeitung auch nach langer Zeit und intensiver Nutzung wie am ersten Tag zeigen.

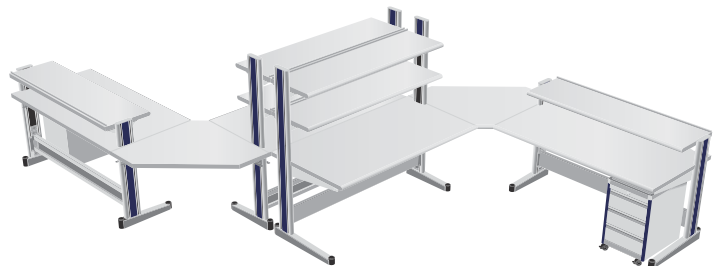
Apropos Flexibilität: Wir leben in

einer schnelllebigen Welt, in der sich Anforderungen immer wieder ändern. Wir wissen das aus eigener Erfahrung sowie aus den Rückmeldungen unserer Kunden. Daher sind Arbeitsplatzsysteme von KARL grundsätzlich problemlos kombinierbar. Wir bieten über Jahre die Sicherheit, dass Komponenten nachgekauft oder ersetzt werden können und neue Arbeitsplätze zum Bestand passen.

Warum uns das so wichtig ist? Weil viele unserer Kunden uns seit Jahrzehnten die Treue halten – für uns ein Beweis dafür, dass wir mit unseren hochwertigen und ansprechenden Produkten, aber auch mit dem individuellen Service für unsere Auftraggeber richtig liegen.



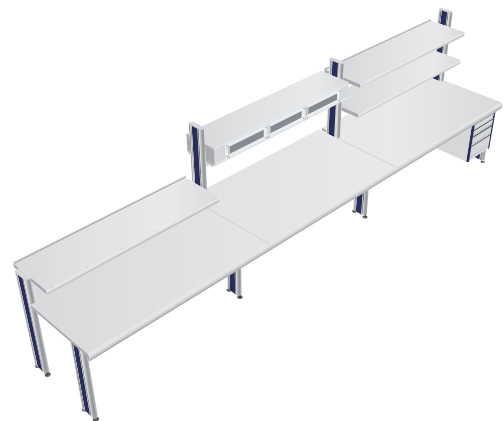
Ecktischkombination



S-förmige Tischkombination



U-förmige Tischkombination



Reihenkombination mit Grund- und Anbautisch

OPTIMIERTE ERGONOMIE

Moderne Arbeitsplätze verlangen nach wirtschaftlichen und ergonomischen Lösungen. Warum das so ist? Weil eine falsche Körperhaltung müde macht und die Konzentration schwächt.

Elektrisch höhenverstellbare Tische von KARL machen es leicht, Bewegung in den Arbeitsalltag zu integrieren. Die Arbeitshöhe kann flexibel an die Arbeitshaltung und die Größe des Mitarbeiters angepasst werden. Gleichzeitig werden Fehlhaltungen vermieden. Die Höhenverstellung ist so einfach und schnell zu bedienen, dass Forscher und Techniker ihre Arbeitshaltung spontan wechseln können.

Mit der integrierten Memory-Funktion auf dem elektrischen Bedienpanel sind vier verschiedene Arbeitshöhen programmier- und jederzeit abrufbar.

Ein weiterer Vorteil: Die Tischhöhe ist stufenlos von 620 bis 900 Millimeter einstellbar. Unsere höhenverstellbaren Tischsysteme sind damit nicht nur so lebendig und wandelbar wie die Menschen, die an ihnen arbeiten. Sie werden auch allen Anforderungen an ein modernes Tischsystem gerecht, ohne dabei Kompromisse in Bezug auf Stabilität und Funktion einzugehen.





LICHT FÜR HÖCHSTE ANSPRÜCHE

Laborarbeiten stellen hohe Anforderungen an die Qualität der Beleuchtung, denn auch Licht ist für Ergonomie und Effizienz ein unverzichtbarer Baustein. Unsere Arbeitsplatzsysteme sind daher mit hochwertigen und effizienten Lösungen für optimales Licht im Labor ausgerüstet, die sich durch eine ganze Reihe von Pluspunkten auszeichnen:

- Hohe Beleuchtungsstärken. Ideal für die Arbeit im Labor.
- Dimm-Funktion. So lässt sich das Licht jederzeit an Sehaufgabe und individuelle Bedürfnisse anpassen.
- Hochwertige Entblendung. Sie vermeidet störende Reflexblendungen auf glänzenden Oberflächen.
- Geschlossene Gehäuse mit flacher Bauweise verhindern das Eindringen von Schmutz und lassen sich leicht reinigen.





ALLE FREIHEITEN - UND OPTIMALE FLÄCHENEFFIZIENZ

Unauffällig, intelligent und effizient. Mit diesen Eigenschaften überzeugt die Führung von Strom- und Medienkabeln in den KARL-Tischsystemen. Ob horizontale oder vertikale Kabelführung – Bürstenelemente und verschließbare Kabelführungen erlauben den einfachen und schnellen Zugang. Das durchgängige Kabelmanagement ordnet und verstaut alle notwendigen Kabel. Weiterer Pluspunkt: Die Kabelführung lässt sich schnell an unterschiedliche Ausstattungen anpassen, die Kanäle können werkzeuglos geöffnet werden.

Tischsysteme von KARL bieten

jedoch nicht nur größtmöglichen Handlungsspielraum in puncto Energie- und Medienversorgung. Sie bieten auch beste Voraussetzungen für eine optimale Arbeits- und Flächeneffizienz. Tischsysteme von KARL bieten eine Vielzahl von Elektrifizierungsmöglichkeiten. Und das sowohl im Stauraum als auch im großvolumigen Kabelkanal des Tisches.

Ob Anschlüsse für 19"-Labortechnik, Beleuchtung, Netzkabel oder Steckdosen – den Möglichkeiten sind keine Grenzen gesetzt. Das Beste daran: Netzspannung sowie Daten- und Kommunikations-

schnittstellen stehen genau dort zur Verfügung, wo sie benötigt werden. Optional kann zusätzlich ein Installationscenter im hinteren Bereich der Tischplatte integriert werden. Denn neben Funktionalität und Ordnung spielt auch die Sicherheit in Forschung, Labor und Ausbildung eine große Rolle. Daher kann das komplette Arbeitsplatzsystem bei Gefahr mit einem Not-Aus-Schalter stromlos geschaltet werden.

Bequemes Arbeiten erlaubt zudem der 19"-Aufbau zur Integration von Funktions- und Versorgungsmodulen: Er ist sowohl höhenverstellbar als auch zur Arbeitsfläche neigbar.

ARBEITSPLÄTZE VOLLER ENERGIE: GEBÜNDELT UND AUFGERÄUMT



Die Möglichkeiten zur verdeckten Kabel- und Leitungsführung sind vielfältig. Anschlüsse befinden sich dort, wo sie gebraucht werden.





ESD-SICHERHEIT

Nicht nur bei der Planung von Arbeitsplätzen in der Elektronikfertigung spielt die ESD-Sicherheit eine wichtige Rolle. Auch in diversen Laboren und Forschungseinrichtungen müssen elektrische Bauteile vor unkontrollierten Entladungen geschützt sowie Oberflächen und Ableitwiderstände eingehalten werden. Daher bietet KARL alle Arbeitsplatz- und Schranksysteme auch in ESD-gerechter Ausführung.

Neben einer leitfähigen Pulverbeschichtung verfügen alle ESD-Arbeitstische von KARL über eine ESD-Anschlussbox (EBP), einen zentralen Erdungspunkt sowie eine ESD-Tischplatte. Zudem entsprechen alle ESD-Arbeitsplatzsysteme den

neuesten Normen (IEC 61340-5-1) und sind mit einer fortlaufenden Prüfnummer versehen. Auf Wunsch erhält der Kunde für jeden ESD-Arbeitstisch ein Prüfprotokoll.

KARL führt die Prüfungen auch im installierten Zustand vor Ort durch und erstellt ein Abnahmeprotokoll des jeweiligen ESD-Systems.

Im Vergleich zu preiswerteren Dekorspanplatten mit leitfähiger Melaminharzbeschichtung besitzt die ESD Hard Laminate Tischplatte von KARL deutlich bessere Materialeigenschaften – beispielsweise eine sehr hohe Kratz-, Abrieb- und Schlagfestigkeit sowie hohe Hitzebeständigkeit.



STAURAUAM AM ARBEITSPLATZ – DAS GEHÖRT IN DEN CONTAINER

Sie gehören ebenfalls zum KARL-Lieferprogramm: Rollcontainer, die robuste Qualität mit einem dezenten Äußeren vereinen. Auch hier bietet

die große Typenvielfalt mit variablen Fachböden (etwa mit kleinen Fächern) eine Lösung, die keine Wünsche offen lässt.





TISCHPLATTENVARIANTEN, DEKOR

Grundfarbe



lichtgrau
RAL 7035



Dekorelemente



wasserblau
RAL 5021



kobaltblau
RAL 5013



himbeerrot
RAL 3027



zinkgelb
RAL 1018



taubenblau
RAL 5014

NORMGERECHTE QUALITÄT

Ob Forschung und Entwicklung, Reparatur, Service, Prüffeld oder Labor – für die Integration von 19"-Technik bietet KARL professionelle Lösungen.

Durch die konsequente Einhaltung des 19"-Systems nach IEC 297 (DIN 41 494) lassen sich Versorgungs- und Funktionsmodule individuell konfigurieren und positionieren. Basis sind Baugruppenträger mit integrierter Netzversorgung zur Aufnahme von Einschubkassetten und Einsatzplatten. Die Netzversorgung der Einschübe erfolgt durch genormte Steckverbinder nach DIN 41 612.

Stabile Mechaniken, solide Materialien und hochwertige Details wie

die 100 % abriebfeste Beschriftung der Frontplatten garantieren eine lange Lebensdauer und hohe Wertbeständigkeit.

Effizienz und Sicherheit, Produktivität und Motivation werden durch einen ergonomisch und funktionell gestalteten Arbeitsplatz nachhaltig gesteigert. Für eine ideale Positionierung können deshalb 19"-Aufbauten stufenlos höhenvariabel und neigbar positioniert werden. Die zusätzliche Ebene in Sichthöhe schafft Freiraum auf der Arbeitsfläche und vermeidet unübersichtliche Gerätetürme.

Gleichzeitig legen wir bei der Gestaltung der Frontplatten größten Wert auf eine einheitliche Platzierung





der Funktionselemente. Um Fehlbedienungen zu verhindern, befinden sich Anzeigen immer in der obersten Ebene, Stellknöpfe in der mittleren Ebene, Laborbuchsen, Steckdosen und Schalter in der unteren Ebene. Alle Strom- und Spannungsversorgungen haben wahlweise Analog- oder Digitalanzeigen sowie ein Standard- oder 10-Gang-Potenzio- meter. Und natürlich sind alle integrierten Medien auf der Vorderseite mit Anschlüssen für Laptops oder sonstige Geräte versehen.

19"-Aufbauten aus dem Hause KARL werden stets als komplett verdrahtetes und damit anschlussfertiges System geliefert.



NUR NEUGIER IST NICHT SERIENMÄSSIG

Ob technische Universität, Fachhochschule, Forschungsinstitut oder Elektronikkonzern – sie alle setzen in der Ausbildung von wissenschaftlichen und technischen Nachwuchskräften auf Tisch- und Laborsysteme von KARL.

Warum das so ist? Ganz einfach: Unsere Tischsysteme bilden für die vielfältigen Anforderungen der industriellen und schulischen Ausbildung die perfekte Basis. Sie gestalten nicht nur ein Umfeld, das Wertschätzung signalisiert und konzentriertes Lernen fördert, durch die praxisnahen Experimentieraufbauten erleben die Nachwuchskräfte auch alle Grundlagen für ihren späteren Beruf.

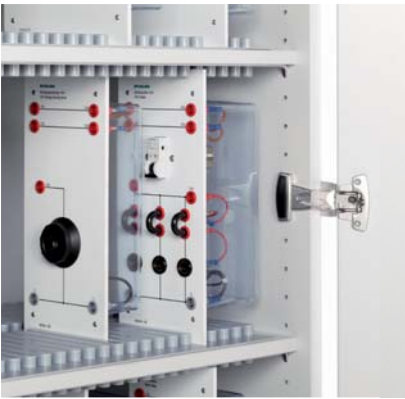
Auch für Laborsysteme von KARL gilt: Wir realisieren maßgeschneiderte Lösungen für didaktische Systeme der Automatisierungs- und Antriebstechnik sowie der konventionellen Elektrotechnik und Elektronik. Und das stets in enger und vertrauensvoller Zusammenarbeit mit unseren Partnern.

Für die Integration von elektrischen Funktions- und Versorgungsmodulen bieten wir professionelle und kompatible Lösungen. Etwa bei den im A4-Abstand montierten Aluminiumprofilen mit innen liegenden Bürstenleisten, die für das Einsetzen der Experimentierplatten gedacht sind. Sie sind kompatibel mit allen etablierten Lehrsystemen.

Mit KARL setzen Sie auf ein Ausbildungssystem aus der Praxis – für die Praxis. Als kompetenter Partner der Industrie und von Bildungseinrichtungen wissen wir, worauf es ankommt. In der Praxis und in der Ausbildung.

Dabei gleicht kein Technologielabor dem anderen. Daher planen wir die Einrichtung und Ausstattung eines anspruchsvollen Technologielabors nicht nur fachkundig und sorgfältig, sondern berücksichtigen auch die Ausbildungs- und Lernziele sowie die baulichen bzw. räumlichen Gegebenheiten. Das Ergebnis: Gemeinsam mit Ihnen planen wir – unterstützt durch unsere Partner – Ihre individuelle und professionelle Ausbildungslösung.





HOLZSCHRÄNKE VON KARL: MEHR STAURAUUM MIT SYSTEM

Ein dezentes Äußeres mit robuster Konstruktion – das vereinen die Schränke von KARL. Handwerklich erstklassig verarbeitete Systeme aus Holz eignen sich gleichermaßen für Büros wie technische Arbeitsbereiche.

Mit ihrem zurückhaltenden Design lassen sie sich ideal in das Arbeitsumfeld von Elektrofachräumen und Labors integrieren. Gerade in Verbindung mit KARL-Arbeitsplatzsystemen bilden die hellen Materialien und die zurückhaltende Formgebung der Schränke eine optische wie funktionale Einheit.

Auch der Raumsituation und dem Aufbewahrungszweck werden die Alleskönner gerecht:

- große Typenvielfalt
- viele unterschiedliche Türformen
- variable Fachböden.

Ob frei stehender Einzelschrank oder maßgeschneiderte Schrankwand – die Holzschränke von KARL fügen sich harmonisch in jedes Arbeitsumfeld ein.

KARL-Schränke punkten mit weiteren Highlights: Die Flügeltüren sind mit 270° zu öffnenden Scharnieren ausgestattet. Der Korpus ist immer

komplett verdübelt und verleimt. Und die Seitenwände mit Lochreihe im 32 Millimeterraster erlauben eine variable Anordnung der Fachböden.

Für Sicherheit sorgt ein schließanlagenfähiges Drehstangenschloss. Dank Sockel mit verdeckten Höhenverstellern lassen sich Unebenheiten des Bodens gut ausgleichen. Zudem sind die unempfindlichen Oberflächen leicht zu reinigen.

Auf Wunsch sind alle Schränke auch in ESD-Ausführung nach ICE 61340-5-1 zu haben.





Optional auch in ESD-Ausführung nach IEC 61340-5-1



BEIM SITZEN MASSSTÄBE SETZEN

Zu einem effizienten und motivierenden Arbeitsplatz gehören nicht nur der richtige Tisch und das passende Aufbewahrungssystem, sondern auch der richtige Stuhl. Daher arbeitet KARL im Bereich Laborstuhl mit erfahrenen Partnern zusammen, die beim Sitzen Maßstäbe setzen. So sind wir in der Lage, für die vielfältigen Arbeitsbedingungen und unterschiedlichen Sitzpositionen im Elektroniklabor die besten Lösungen anzubieten.

Egal ob Sie einen ergonomischen Laborstuhl für längeres konzentriertes Arbeiten, lediglich eine Stehhilfe oder einen Hocker für mehr Bewegungsfreiheit suchen – mit der Produktpalette von KARL und seinen Partnern sind Ihre Arbeitsplätze bestens ausgestattet. Selbstverständlich, dass alle Laborstühle stufenlos höhenverstellbar sind sowie über einen absolut sicheren Stand und eine bequeme Polsterung verfügen.

Die Qualität eines guten Arbeitsstuhls zeigt sich in Material und Verarbeitung genauso wie in dessen Grundkonzept. Dies berücksichtigt KARL in hohem Maße. Lange Haltbarkeit, die Austauschbarkeit von Einzelteilen sowie die Möglichkeit, Einzelkomponenten jederzeit nachzukaufen, verschaffen Ihnen ein Höchstmaß an Flexibilität. Genau das ist unser Ziel.

QUALITÄT SITZT SICH DURCH

Wussten Sie, dass bis zu 40 % der Leistung, die ein Mensch während seiner Arbeitszeit erbringen kann, durch falsche Körperhaltung verschwendet wird? Vor allem Rückenleiden treten immer häufiger auf. Sie kosten Kraft und Energie, die besser für die Arbeit selbst aufgebracht werden könnten.

Dabei beeinflusst auch der Arbeits-

stuhl die Produktivität eines Mitarbeiters – im negativen wie im positiven Sinne. Ein guter Arbeitsstuhl unterstützt den Menschen, der auf ihm sitzt und schützt vor allzu schneller Ermüdung. Das hat positive Auswirkungen auf Leistungsfähigkeit und Konzentration.

Mit unseren Sitzlösungen fördern Sie aber nicht nur die Produktivität

Ihres Mitarbeiters: Ein guter Stuhl ist auch ein Beweis der Wertschätzung, den Sie den Menschen in Ihrem Unternehmen erbringen. Immerhin sitzen wir im Schnitt pro Tag länger auf unserem Stuhl, als wir im Bett liegen. Wir sind uns sicher: Ein guter Stuhl ist daher ein wichtiger Beitrag zur Freude an der Arbeit.



Optional auch in ESD-Ausführung nach IEC 61340-5-1

Ein Auszug unserer Referenzen im Bereich Industrie:



Ein Auszug unserer Referenzen im Bereich Forschung, Labor, Ausbildung:



Hochschule für angewandte Wissenschaften
Würzburg-Schweinfurt



INDIVIDUELLE LÖSUNGEN FÜR ANSPRUCHSVOLLE KUNDEN

Von A wie Austrian Airlines über Leica, Sennheiser und Siemens bis Z wie Zeiss: In der Kundenliste von KARL finden sich viele große Namen europäischer Spitzenunternehmen. Gleichzeitig aber ist KARL kompetenter Partner von Mittelständlern und kleinen Laboren, von wissenschaftlichen Instituten und Hochschulen.

Von der Planung und Beratung vor Ort bis zur endgültigen Montage hat

sich KARL als der richtige Partner für die Einrichtung von Labor- und Industriearbeitsplätzen erwiesen. Denn wir lieben Herausforderungen, die sich durch höchste Ansprüche an moderne Arbeitsplatzsysteme ergeben. Viele erfolgreiche und in aller Regel hoch spezialisierte Unternehmen vertrauen daher seit Jahrzehnten auf KARL – für uns ein Beweis, dass wir mit unseren hochwertigen Produkten und mit individuellem Service für unsere

Auftraggeber richtig liegen.

Die hohe Zufriedenheit unserer Kunden spiegelt sich auch in konstant positiven Lieferantenbewertungen wider und bestätigt, dass wir mit unserem Anspruch an Qualität, Zuverlässigkeit und Kundenorientierung richtig liegen. Deswegen ist uns jedes Lob auch immer Ansporn, in unseren Anstrengungen nicht nachzulassen.



Andreas KARL GmbH & Co. KG
Hauptstraße 26
85777 Fahrenzhausen
Deutschland

Telefon +49 8133 17-0
Telefax +49 8133 17-11

E-Mail sales@karl.eu
Internet www.karl.eu